

KAGOSHIMA / YUSUI JOB GUIDE BOOK



湧水町 企業・事業所ガイドブック

働いて生きる。

湧き水の町で

鹿児島県湧水町



「湧水町」って どんな町？

人と自然が織りなす芸術のまち
心豊かで伸びゆく美しいまち

湧水町は、人口約 8,700 人の小さな町です。
鹿児島県中央北端に位置し、四季折々の美しい
大自然がとても身近にあります。
鹿児島県・熊本県・宮崎県の 3 県の県境付近に
位置している、アクセス良好で、自然豊かな芸術
の町です。

鹿児島県
ゆうすいちょう
湧水町

ここです！

湧水町
栗野ICあります。

熊本県

宮崎県

鹿児島
空港

鹿児島市

鹿児島県

良
ア
好
ク
で
ス
ア
ク
セ
ス

高速道路

鹿児島空港まで
約 **15** 分

高速道路

鹿児島市内まで
約 **45** 分

湧き水の
まち

丸池湧水は
フォートジェニク
スポーツとしても
人気です♡

湧水町には、日本名水百選の「丸池湧水」と
疏水百選に選ばれた「竹中池」があります。
観光スポットとしてもオススメです♡

アートの
まち

近くで見ると圧巻の
チェーンソーアート作品！

湧水町は、アートの町です！町内にアート
作品が展示されているので、アート巡りも
オススメです。また、秋の高原フェスタ
など、イベントも盛り上がりますよ！

自然の
恵み

湧水町には、自然豊かな環境で育った
野菜・お米・お茶・お肉など新鮮で美
味しいものが豊富です！

「数字で見る」鹿児島県

東京と鹿児島
の生活を
比べてみよう

出産・子育て

■合計特殊出生率

* 東京都	* 鹿児島県
1.12	1.61

※令和2年人口動態調査



■出産費用（正常分娩の場合の平均）

* 東京都	* 鹿児島県
62,184円	443,213円

※平成28年国民健康保険中央会調べ

■1か月間の教育費（2人以上勤労世帯）

* 東京都（区部）	* 鹿児島県
34,401円	12,363円

※総務省統計局家計調査
年報2021年



就職

■通勤時間

* 東京都	* 鹿児島県
約36分	約23分

※令和3年社会生活基本調査(15歳以上)

■平日における平均帰宅時間

* 東京都	* 鹿児島県
19時15分	17時56分

※令和3年社会生活基本調査



家計

■家賃

* 東京都	* 鹿児島県
81,001円	37,863円

※平成30年住宅・土地統計調査

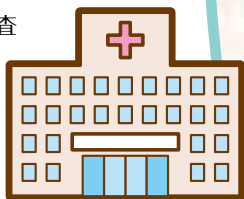


生活

■病院数（人口10万人当たり）

* 東京都	* 鹿児島県
4.5施設	14.7施設

※令和2年医療施設調査



・鹿児島は東京と比較すると、子育てや教育にかかる費用が安く、子育てがしやすい環境と言えます。また、通勤時間や平均帰宅時間も短く、プライベートの時間が多く持てるのが特徴と言えます。

若手社員達のJOB LIFE

湧水町で働く若手社員3名に、湧水町で働くライフスタイルについて聞いてみました!

篠原 雅弥さん
あいらの森ホスピタル
医療福祉センター勤務



Q 仕事内容を教えてください。

外来通院中の方や、入院されている方を対象に、各種手続きや、活用できる社会資源の情報提供などを行い、ご本人やご家族への支援を行っています。

Q 通勤時間はどのくらいですか？

車で5分程です。

Q 休日はどのように過ごしていますか？

友人とゲームをしたり、温泉に行ったりしています。湧水町にある色々なお店や温泉巡りをしています。

Q 今後の目標や夢を教えてください。

一日でも早く仕事を覚えて、患者様やそのご家族に安心して色々な相談をしてもらえる精神保健福祉士になりたいです。その為に、業務に関する知識を増やしたり、情報収集を行ったりしてスキルアップを図りたいです。

Q 仕事内容を教えてください。

自動車部品の検査をしています。

Q 通勤時間はどのくらいですか？

車で20分程度です。

Q 休日はどのように過ごしていますか？

小説を読むことが好きで、のんびり読んだり新しい本を探しに本屋さんへ行ったたりしています。

Q 今後の目標や夢を教えてください。

まだまだ作業時間に時間が掛かっているので、スムーズに、正確に検査を行えるように一日一日頑張りたいと思います。

山口 彩さん
えびの電子工業株式会社
湧水工場 勤務



境田 佳奈さん
フエニテック
セミコンダクター株式会社
鹿兒島工場 製造部製造課勤務



Q 仕事内容を教えてください。

半導体ウエハを製造する装置のオペレーション作業を行っています。
具体的には、製品を機械にセットし、条件を入力し、装置で製品を加工します。また、顕微鏡を使って、検査などもしています。

Q 通勤時間はどのくらいですか？

車で15分くらいです。

Q 休日はどのように過ごしていますか？

休日は、ゲームをしたり、映画鑑賞などをしています。

Q 今後の目標や夢を教えてください。

機械の操作に加え、トラブルやメンテナンス対応をできるようになり、新入社員の方に教えられる人になりたいです。一日一日を大切に過ごしていきたいです。

目次 CONTENTS

製造

- 01 えびの電子工業株式会社 湧水工場 6
- 02 株式会社タテノ 九州工場 7
- 03 株式会社 ニシキ 電子材料事業部 鹿児島工場 8
- 04 フェニテックセミコンダクター 株式会社 鹿児島工場 9
- 05 株式会社ワイケーエス栗野 10
- 06 株式会社 JRC 九州工場 11
- 07 MEC Industry 株式会社 12

建築・土木・建設・設計

- 08 株式会社 大山工務所 13
- 09 株式会社 中島測量設計 14
- 10 本山機動 株式会社 15
- 11 ヨシムラ 株式会社 16

販売・サービス

- 12 株式会社 トヨタユーゼック TAA 南九州会場 17

医療・福祉

- 13 医療法人 永光会 あいらの森ホスピタル 18
- 14 医療法人 永光会 介護老人保健施設 寿芳苑 19
- 15 社会福祉法人 智光会 特別養護老人ホーム グリーン光芳 20
- 16 社会福祉法人 昭芳会 特別養護老人ホーム つつはの園 21
- 17 医療法人 昭芳会 林内科医院 22
- 18 湧水館デイサービスセンター・湧水なごみ館 23

林業

- 19 北始良森林組合 24
- 20 有限会社 橋元林業 25

その他

- 21 株式会社 九州 CIC 研究所 南九州工場 26
- 22 株式会社 三州衛生公社 27
- 23 有限会社 鶴丸 28
- 24 鹿児島湧水ソーラーパーク合同会社 29

01 えびの電子工業 株式会社

湧水工場



人生のステージごとにいろいろな働き方があります！
目的は働く喜びと生きがい！！



えびの電子工業 株式会社 湧水工場
 〒899-6202 湧水町北方1800 番地1
 TEL: 0995-74-4421 FAX: 0995-74-3616
 Mail: k-kamibepu@ebinodensi.co.jp
 URL: http://www.ebinodensi.co.jp
 代表者: 代表取締役 津曲 慎哉
 資本金: 1,000万円
 設立: 1975年11月
 従業員数:【全 体】社員560名、パート142名
 計702名(男229名女473名)
 【湧水工場】社員88名、パート19名
 計107名(男34名女73名)
 事業内容: 電子部品・自動車部品の製造、
 自動省力化機器・ソフトウェアの開発など

どんな事をしている会社ですか？

宮崎県えびの市で創業して45年。京セラの協力企業として鹿児島県に1工場、宮崎県に5工場を展開し最先端の電子部品や自動車部品を生産しています。

本社、システム開発部においては、省力化自動機とソフトウェアの設計・開発、組立、販売を行っています。

湧水町誘致企業として、地域の発展に寄与してまいります。

特色や魅力、こだわりを教えてください

出産・子育て・介護・田植えや稲刈り、いろいろな記念日まで急な休みにも、社員同士の助け合いで臨機応変に対応しています。また、湧水工場は令和3年に鹿児島県で17社目のかごしま「働き方改革」推進企業の認定を鹿児島県知事より受けました。人生のステージに合わせて勤務を変化させながら柔軟に働き続ける事ができます。

先輩社員インタビュー！



自動車部品の製造担当
古里 晃輝さん
(入社5年目)

Q. 現在の仕事内容を教えてください。

私は自動車部品の製造を担当しています。多種多様な工程がありますが、主に機械のメンテナンスやライン管理を行っており、品質向上を目指し作業を行っています。

Q. 職場の雰囲気をお願いします。

男性、女性共に気さくで話しやすく、わからない所があれば分かりやすく丁寧に教えてもらえる為、とても働きやすい職場です。

Q. この職場で働く魅力をお願いします。

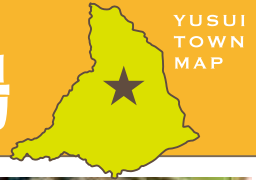
作業場には様々な種類の製品や工程、機械があります。私も元々は機械には強くありませんでしたが、多種多様な機械、工程に関わることによって、様々な知識が身につきました。モノを作る事や機械が好きの方にはとても魅力ある職場だと思います。



勤務概要

就業時間	(日勤勤務) 8:00~17:00 (夜勤勤務) 20:00~ 5:00 (パート) 9:00~15:00 など
休日	年間休日 107日 (月8~9日休み)
福利厚生	健康保険、厚生年金、雇用保険、労災保険、 各種休暇休業制度、定期健康診断 永年勤続者表彰、お花見、忘年会
教育訓練制度	新入社員研修、資格取得補助など
退職金制度	あり (パートもあり)
採用実績	【全体】 平成30年度/104名(内2名新卒) 令和元年度/ 22名(内5名新卒) 令和2年度/ 54名(内3名新卒) 令和3年度/110名(内2名新卒) 【湧水工場】 平成30年度/ 11名 令和元年度/ 6名 令和2年度/ 12名 令和3年度/ 18名

02 株式会社タテノ 九州工場



YUSUI
TOWN
MAP

工場開設より30年余り。湧水町より、全国のお客様に精度の高い、あらゆる工業に欠かせない様々な製品を製作し、お届けしています。



株式会社タテノ 九州工場

〒899-6104 湧水町川西 2863-1

TEL: 0995-75-3356

FAX: 0995-75-4378

URL: <http://www.ttn-tateno.co.jp>

代表者：代表取締役 立野 由紀子

資本金：5,000万円

設立：1963年

従業員数：70名

事業内容：自動車、航空機、IT関連で使用される製品加工用の特殊超硬工具や特殊機械部品などの製造・販売

どんな事をしている会社ですか？

超硬合金は自動車、航空機、精密機械をはじめ、多くの産業分野の機械加工や計測に欠かせない材料です。タテノでは、超硬ゲージ、スローアウェイチップ、センタレスブレード、ホルダー、各種特殊切削工具類、各種産業分野の省力化機械部品や治工具類を製造しています。これらの製品の中で一部を除き、殆どの製品に用途に応じて超硬合金が使われています。

あらゆる産業分野へ高精度の製品をお届けするために、タテノでは各種の精密加工設備を用いて製造に取り組んでいます。



特色や魅力、こだわりを教えてください

九州工場には6部署の製造部門があり、異なる製品を製造しています。最終検査では、製品毎に投影機、光学顕微鏡、三次元測定機などを使用して、精密な検査を行っています。何かのトラブルが生じた場合でも製品のトレーサビリティが可能です。

タテノでは品質維持を最優先に考え、常にクレームゼロを目指しています。



先輩社員インタビュー！



勝元 斗貴さん
(入社7年目)

Q. 現在の仕事内容を教えてください。

私の担当する主な業務は、マシニングセンタ2台と汎用フライス1台を使用して、最も効率よく製作できるように機械を動かしています。日頃、新製品やリピータ品等の各種の製品を製作しています。

Q. 職場の雰囲気をお願いします。

職場内の仲が良く、協力し合いながら、日々の生産に一生懸命取り組んでいます。

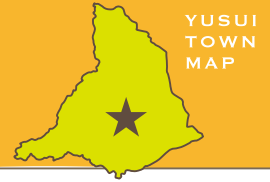
Q. この職場で働く魅力をお願いします。

生産性を高めるために、製造方法を自分なりに考える事ができたり、やる気次第で新しい事にチャレンジする事もできます。

勤務概要

就業時間	8:20~12:00 13:00~15:00 15:10~17:30
休日	土、日 週休2日制
福利厚生	健康保険・厚生年金・雇用保険・労災保険 定期健康診断
教育訓練制度	社外研修・資格認定
退職金制度	あり(2年以上勤務)
採用実績	【新卒採用】 2019年/1名 2017年/3名 2018年/2名 2016年/6名

03 株式会社 ニシキ 電子材料事業部 鹿児島工場



YUSUI TOWN MAP

総合環境企業として
地域並びに地球環境を
守るために貢献します



株式会社 ニシキ
電子材料事業部 鹿児島工場
〒899-6201 湧水町木場1472-12
TEL: 0995-74-4312
FAX: 0995-74-4347
Mail: t.yoshimitsu@nishiki-jp.net
URL: http://www.nishiki-tpt.jp
代表者: 江上 和正
資本金: 450百万円
設立: 昭和52年3月22日
従業員数: 66名
事業内容: エンボスキャリアテープ(電子部品の搬送用包装資材)の製造・販売

どんな事をしている会社ですか？

エレクトロニクス機器の生産に欠かせない IC・コンデンサ・トランジスタ等の半導体や電子部品を収納し、プリント基板に部品を自動実装する事を目的としたプラスチック製の搬送用テープを製造・販売しています。



特色や魅力、こだわりを教えてください

当工場は近年需要が増加しているスマートフォンやタブレット等に搭載されている極小部品用の高精度な搬送用テープを製造し、お客様から高い評価を頂いています。

また、ニシキグループはトータルプラスチックテクノロジー企業として、プラスチックの原料から製品の製造、リサイクルまでを行っています。



▲ニシキグループの取扱商品一例



▲取扱商品一例

先輩社員インタビュー！

重村 陽さん
(入社28年目)

Q. 現在の仕事内容を教えてください。

製品の受注から出荷までの製造指示・納期管理する生産管理業務を行っています。

Q. 職場の雰囲気をお願いします。

仕事のわからない事は先輩社員が丁寧に教えてくれる風土があります。また、職場の内外で先輩後輩、部署間の垣根を越えて、親睦を深められる和やかな職場です。

Q. この職場で働く魅力を教えてください。

大手部品メーカーのお客様も多く、世の中の最先端技術を間近で感じられる職場です。自分のやる気次第で新しい事にチャレンジでき、スキルアップができるところに魅力を感じています。

勤務概要

就業時間	① 8:00～17:00 ② 19:00～ 4:00 (2交代勤務あり)
休日	年間休日 105日 (月8～9日休み) 年次有給休暇、特別休暇
福利厚生	健康保険、厚生年金、雇用保険、労災保険、退職金制度、社員持株制度あり
教育訓練制度	新入社員教育あり
退職金制度	あり
採用実績	平成28年度/実績なし 平成29年度/4名(内パート3名) 平成30年度/1名(新卒) 平成31年度/実績なし 令和2年度/5名(内パート3名)

04 フェニテック セミコンダクター 株式会社 鹿児島工場



YUSUI
TOWN
MAP



フェニテックセミコンダクター 株式会社 鹿児島工場

〒899-6202 湧水町北方 1770-1
TEL: 0995-74-3611 FAX: 0995-74-3614
Mail: info-kagoshima@phenitec.co.jp
URL: <https://www.phenitec.co.jp/>
代表者: 代表取締役社長 石井 弘幸
資本金: 16 億円
設立: 1968 年
従業員数: 782 名
事業内容: 半導体素子、及び半導体集積回路ウエハーの設計・開発及び製造

「小回りのきく
フェニテック」を目指し、
「お客様により良い満足」と、
「社員の生活向上」を図ります。



特色や魅力、こだわりを教えてください

当社の技術力と製品品質の評価は非常に高く、日本はもとより、アメリカ、中国、台湾など、ワールドワイドに半導体製品を提供しています。また、ダイバーシティを推進し、個性を持った人材が活躍できる組織を作っているため、多様な人々と共に意見を言える風通しの良い職場・風土があります。更に、重要な仕事も早い段階で任せているので、全体を俯瞰する力を若い時期から養える会社です。勤務管理が徹底し、教育や福利厚生制度も充実しており、地元根付いた会社として地域と融和し、生き生きと働ける環境も揃っております。

どんな事をしている会社ですか？

IoT が急速に普及する家電や産業機器、さらに電気自動車や自動運転技術などの最先端分野に使われる“半導体”の製造を専門に行う創業 50 周年を迎えた日本のメーカーです。



先輩社員インタビュー！

佐藤 尚さん
(入社 3 年目)

- Q. 現在の仕事内容を教えてください。**
主に生産と装置のメンテナンスを行っています。生産業務では製品の工程を確認し、装置にセット後、条件を入力、間違えがないか確認後、スタートさせます。この時、事前に条件が出ていなかったら条件出しもを行います。装置のメンテナンス業務は装置の使用限度に達したら行います。
- Q. 職場の雰囲気教えてください。**
年齢差等関係なく気軽に皆さん話をしてくれますし、分からないことが有ればしっかりと教えてくれて、とても楽しく働いています。
- Q. この職場で働く魅力を教えてください。**
福利厚生がしっかりしており、仕事場の雰囲気も良く、自分の成長が感じられる楽しい職場です。



勤務概要	
就業時間	【日勤勤務】 8:00~17:00 【交替勤務】 (3編成 2交替) 8:00~17:00、20:00~5:00
休日	年間休日 132 日、年次有給休暇、特別休暇
福利厚生	健康保険、厚生年金、雇用保険、労災保険、介護保険、通勤費補助、子育て支援、資格支援、退職金制度、持株会奨励金、慶弔・災害見舞、昼食補助等
教育訓練制度	新入社員研修、雇入れ時安全教育、中堅社員研修管理職研修、コンプライアンス研修、メンタルヘルス、キャリアデザイン研修等あり
退職金制度	あり(確定給付企業年金)
採用実績	令和元年度 / 10名 令和3年度 / 15名 令和2年度 / 14名 令和4年度 / 14名

05 株式会社 ワイケーエス栗野



YUSUI
TOWN
MAP

私達の使命は、
お客様に最高の縫製技術で
最高の商品をお届けする事です。



株式会社 ワイケーエス栗野

〒899-6202 湧水町北方 3260-1

TEL : 0995-74-4498

FAX : 0995-74-2481

Mail : yks-kurino@po2.synapse.ne.jp

URL : <http://www.yks-od.co.jp/>

代表者：楠井 賀博

資本金：2,475万円

設立：昭和 54 年 11 月 1 日

従業員数：47名

事業内容：ワイシャツ、カジュアルシャツ、
レディースシャツ、ニットシャ
ツ製造

どんな事をしている会社ですか？

私たちは、著名なファッションブランドのお洋服、中でもカジュアルシャツを中心に縫製をおこなっているものづくりの企業です。

蓄積された技術力と、多様な商品生産に関する専門知識は多くのお客様の信頼を得ており、強いパートナーシップの元、毎日たくさんの商品を作っています。

日本のファッション産業をものづくりで支えるワイケーエスグループの主要工場です。



特色や魅力、こだわりを教えてください

Withコロナ時代となって、ファッション品製造の手法が大きく変わってきています。私たちは40年余りの会社の歴史で培ってきたノウハウと、今の時代のニーズに沿った新しい考え方を組み合わせたものづくりで時代の要望に応えています。新しい事にも、常に挑戦しています。

最新鋭機械も導入して、より作業のしやすい環境を整えています。国家資格所有者も多数在籍しており、入社後の資格取得も支援しています。



株式会社 ワイケーエス

先輩社員インタビュー！

稲毛 美保さん
(入社 7 年目)

Q. 現在の仕事内容を教えてください。

ミシンでシャツのブランドネームをつける初工程の作業を担当しています。

Q. 職場の雰囲気教えてください。

年齢に関係なく誰とも話やすく、分からないことを聞いたり、困ったことも気軽に相談できる明るい雰囲気です。

Q. この職場で働く魅力を教えてください。

子育て世代に優しく、学校行事や急な休みも時間単位で対応してくれるので気兼ねなく休める点が大きな魅力です。各工程、丁寧に指導してもらえるので未経験者でも働きやすい職場です。

勤務概要

就業時間	8:00～17:00
休日	日・祝・他会社カレンダー(8～9日休み)による 年末年始・お盆
福利厚生	健康保険、厚生年金、雇用保険、労災保険、 定期健康診断、社員旅行
教育訓練制度	資格取得の支援(1、2級布はく縫製技能士)
退職金制度	あり
採用実績	令和3年度/6名 令和4年度/5名

06 株式会社 JRC九州工場



YUSUI
TOWN
MAP

「未来へ、
ローリング・テクノロジー」という企業コンセプトを掲げ、人と社会の豊かな未来に貢献する企業を目指しています。



株式会社 JRC九州工場

〒899-6102 湧水町中津川1770番地

TEL: 0995-75-2715

FAX: 0995-75-4306

代表者: 代表取締役 浜口 稔

資本金: 8000万円

設立: 1965年 (九州工場1992年)

従業員数: 26名

事業内容: コンベヤ部品製造・販売

どんな事をしている会社ですか？

コンベヤ部品の設計・製造・販売を行っています。
全国に工場が4ヶ所、営業所は8ヶ所あります。



特色や魅力、こだわりを教えてください

福利厚生が充実しています。2018年には、「JRC健康経営宣言（社員一人ひとりの健康増進による活力向上、生産性向上）」をしました。また、社内報を年4回発行しています。



先輩社員インタビュー！

上下 恵史郎さん
(入社2年目)

Q. 現在の仕事内容を教えてください。

製造1係、出荷部門を担当しています。業務より手配された製作指示書を基に材料の切断・加工を行っています。出荷作業では、誤発送が無い様、ダブルチェックを行いながら確実な作業を心がけています。

Q. 職場の雰囲気をお願いします。

優しい先輩社員の方が多く、丁寧な指導もあり、非常に充実して働ける職場環境にあると思います。

Q. この職場で働く魅力を教えてください。

資格取得の補助等が充実しています。また、福利厚生も充実しています。

勤務概要

就業時間	8:00~17:10
休日	年間休日 117日
福利厚生	健康保険、厚生年金、雇用保険、労災保険、定期健康診断、永年勤続者表彰
教育訓練制度	資格取得
退職金制度	あり
採用実績	平成30年度/2名 平成31年度4月/2名、7月/1名、8月/1名 令和2年度4月/2名

07 MEC Industry 株式会社



「未来と共に興す」というポリシーを掲げ、国産木材の活用を中心に、不動産業界、建築業界、林業界へ新たな価値を提供したいと考えています。



MEC Industry

未来と共に興す

MEC Industry 株式会社

〒899-6201 湧水町木場 3102
 TEL: 0995-55-1586 FAX: 0995-55-1587
 Mail: info@mec-industry.com
 URL: https://www.mec-industry.com/
 代表者: 代表取締役社長 小野英雄
 資本金: 36 億円
 設立: 2020 年 1 月 24 日
 従業員数: 約 100 名
 事業内容: 建築材料の仕入、製造及び販売等

どんな事をしている会社ですか？

国産木材の活用を通じた森林保全や社会課題の解決を目的に、新しい木質建材[CLT]をはじめ、さまざまな製品を製造・販売する会社で、2020年1月に設立しました。2022年6月には、県立栗野工業高校跡地に、自社生産拠点となる木材加工施設を操業開始しました。

三菱地所グループをはじめ、各分野に精通した複数の企業と鹿児島県の有力企業(竹中工務店、大豊建設、松尾建設、南国殖産、ケンテック、山佐木材)が設立した会社で、各社のノウハウを活かし事業を展開、SDGsにも貢献していきます。

特色や魅力、こだわりを教えてください

工場が本格稼働し、まだこれからの会社となりますので、日々様々なチャレンジを続けています。「CLT」をはじめ、様々な木材加工品を扱う弊社の仕事の特徴は、原料の調達から販売まで一気通貫で行えることです。自社で効率的に製造することにより、お客様にとって価値ある商品を安く、早く、提供することを目指しています。



先輩社員インタビュー!

藤本 祐貴さん

Q. 現在の仕事内容を教えてください。

新施設の計画業務や、新商品の開発業務等に携わっています。業務の幅が広く、様々な経験をしながら日々楽しんで仕事に取り組んでいます。

Q. 職場の雰囲気をお願いします。

事務所内では、社長以下全員がすぐ近くにいることもあり、意見を交換しやすい環境です。また、(個人の席を設定しない)フリーアドレス制を一部採用しており、部署関係なく活発にコミュニケーションが取れて、風通しの良さを感じることが出来ます。

Q. この職場で働く魅力をお願いします。

ゼロから新しい会社を創る苦労はありますが、創業メンバーとして様々なチャレンジができ、自分たちの考えが具体的に実現していく様子を間近で見られる面白さは魅力だと思います。

勤務概要

就業時間	8:30 ~ 17:30 / 9:00 ~ 18:00
休日	年間休日 110 日、週休二日制
福利厚生	健康保険、厚生年金、雇用保険、労災保険、定期健康診断、通勤費補助等
教育訓練制度	新入社員研修等
退職金制度	有: 勤続 5 年以上
採用実績	2020 年度 / 23 名 2021 年度 / 47 名

08 株式会社 大山工務所



YUSUI
TOWN
MAP

「人々が笑顔で暮らせる生活を支えたい」を大切にしています



株式会社 大山工務所
 〒899-6201 湧水町木場1203
 TEL: 0995-74-2136
 FAX: 0995-74-3988
 Mail: k.ooyama@deluxe.ocn.ne.jp
 代表者: 代表取締役 福満 大輔
 資本金: 2,000 万円
 設立: 昭和 28 年 6 月
 従業員数: 6 名
 事業内容: 道路・河川工等の施工

どんな事をしている会社ですか？

公共事業や個人様の土木工事に携わっています。道路・河川の工事が主な仕事になります。

地域の方々を大切に、安心・安全な工事の施工に取り組んでいます。

個人様のご相談や工事注文にも迅速に対応しておりますので、お気軽にご相談くださいませ。



特色や魅力、こだわりを教えてください

公共事業・工事施工の正しい理解や、自然災害時等の対応や知識を伝える為、小・中学校への出前授業で子ども達と向き合い、現場で働く人の声を伝えたり、子どもの素朴な質問等に答えたりと、将来を担う子ども達と触れ合う活動を行っています。



▲出前授業の様子



先輩社員インタビュー！

福満 健二郎さん
(入社15年目)

Q. 現在の仕事内容を教えてください。

工事現場監督として現場に携わっています。パソコンでの書類・データ作成や、発注者との打ち合わせ、地域の方々とのパイプ役としても従事しています。

Q. 職場の雰囲気教えてください。

異年齢が集う建設業界です。お互いの知識を話し合う等のコミュニケーションがあり、楽しく日々仕事をしています。

Q. この職場で働く魅力を教えてください。

専門的な知識や技能を現場で働きながら学び、資格取得を目指す事が出来ています。現場が完成する達成感や、自分が成長している事を実感できる、やりがいのある仕事だと思います。

勤務概要

就業時間	8:00~17:00
休日	土・日、お盆、正月、特別休暇等
福利厚生	健康保険、厚生年金、雇用保険、労災保険
教育訓練制度	新入社員研修等あり
退職金制度	あり
採用実績	令和2年度 / 1名 令和3年度 / 1名

09 株式会社 中島測量設計



豊かで魅力あふれる
住みよい地域づくり
に
貢献します



株式会社 中島測量設計

〒899-6201 湧水町木場3545番地 4
TEL: 0995-74-4345
FAX: 0995-74-2490
Mail: info@nakashima-sp.co.jp
URL: http://www.nakashima-sp.co.jp
代表者: 代表取締役 中島 勝弘
資本金: 1,500万円
設立: 昭和53年2月
従業員数: 16名
事業内容: 設計・測量・補償
調査・その他

どんな事をしている会社ですか？

- 【測量】 インフラ整備や災害復旧を行うための基礎となる公共測量を主として行っています。
- 【設計】 道路、河川、砂防等の工事発注に必要な詳細設計図、数量計算書等を作成しています。
- 【補償】 主に、土地の所在などに関する調査並びに土地境界確認等の業務を行っています。
- 【調査・その他】 橋梁点検、診断、土砂災害防止法に関する基礎調査等を行っています。



特色や魅力、こだわりを教えてください

弊社は「測量」「設計」「補償」「調査」等を柱としています。「測量・調査」等現場作業や「設計・業務報告書作成」等デスクワークの両方を行うため、心身共にバランスの良い業種といえます。

最新機器、設備（3D）等を使用し、業務遂行のために、全員で話し合い協力し合うことを大切にしています。



勤務概要

就業時間	8:00～17:30
休日	年間休日 105日 休日…土曜（2～3日/月）、日曜、祝日、盆休、 年末年始、GW 休暇…有給休暇、リフレッシュ休暇、慶弔休暇等
福利厚生	健康保険、厚生年金、労災・雇用保険、 退職金制度（勤続3年以上）
教育訓練制度	定期的社内研修、社外研修への積極的参加推進
退職金制度	あり
採用実績	平成31年度／中途採用2名 令和2年度／新規採用1名 令和3年度／新規採用2名

10 本山機動 株式会社



建設の事業を通して地域の発展と安全に貢献できる企業を目指しています。



本山機動 株式会社

〒899-6207 湧水町米永46番地
 TEL: 0995-74-3975
 FAX: 0995-74-4849
 Mail: info@motoyamakidou.co.jp
 URL: https://www.motoyamakidou.co.jp
 代表者: 代表取締役 本山 大
 資本金: 1,000 万円
 設立: 昭和 56 年
 従業員数: 17 名
 事業内容: 土木事業・貨物自動車運送業
 ※衛生通信施工

どんな事をしている会社ですか？

昭和 51 年の創業以来、地域の皆様に支えられ、土木工事を主にその他関連した事業を行っています。建設機械、車両などを自社で所有し、機動力を売りに質の高い工事を施工しています。



特色や魅力、こだわりを教えてください

当社は、衛星通信を使った ICT 建設機械による土木工事をしております。ここ数年は出来ていませんが、社員旅行や忘年会のビンゴ大会、ジャンケン大会は毎回盛り上がり、B B Q 等、親睦を深める行事も多数あります。



先輩社員インタビュー！



工事部部长
柿木 邦治さん
 (入社19年目)

Q. 現在の仕事内容を教えてください。
 土木工事の施工管理、ICT事業に携わっています。

Q. 職場の雰囲気教えてください。
 和気あいあいとした、賑やかな職場です。

Q. この職場で働く魅力を教えてください。
 数年前から我が社では主に、衛星通信を活用した ICT 建設機械による施工を行っています。また、工事現場の 3D 化、ドローンを使用した写真撮影等、最新の技術を取り入れ、常に新しい物にチャレンジできるやりがいのある職場です。休日等も充実しており、とても働きやすい会社です。



勤務概要

就業時間	8:00~17:00
休日	年間休日 105日 年次有給休暇、特別休暇
福利厚生	健康保険、厚生年金、雇用保険、労災保険、退職金制度あり
教育訓練制度	外部講習会参加、建設業務資格取得の支援
退職金制度	あり
採用実績	令和2年度 / 1名 令和3年度 / 1名

11 ヨシムラ 株式会社



YUSUI
TOWN
MAP

弊社は創業以来50年に渡り、
砕石供給や、土木工事において
郷土の発展に
寄与してまいりました



ヨシムラ 株式会社

〒899-6103 湧水町川添 185番地イ
TEL: 0995-75-2317
FAX: 0995-75-2340
Mail: ycs@po.synapse.ne.jp
代表者: 代表取締役 吉村 慎一
資本金: 500万円
設立: 昭和54年4月
従業員数: 14名
事業内容: 砕石・石材製造販売、建設工
事一式、産業廃棄物処理業

どんな事をしている会社ですか？

昭和39年に吉村石材として創業。その後、砕石業、建設業、産廃処理業と規模を拡大し、現在では砕石製造販売と建設工事の二本立てで事業を行っております。

砕石販売では主に、湧水町、伊佐市、霧島市をエリアとしており、建設工事では湧水町や鹿児島県の公共土木工事、民間土木工事、造園や解体工事等も行っております。



特色や魅力、こだわりを教えてください

砕石場での作業は、爆薬(ダイナマイト等)を使用し、岩石を破壊したり、大型重機を使って、岩石を掘削するといった他では出来ない規模の大きな仕事です。

また、建設現場での作業は街を作り、人々の生活を支えるといった社会的役割の大きさを体感しながら、地図に残るものを作るといった、やりがいのある仕事です。

ヨシムラ株式会社



先輩社員インタビュー!

大牟田 裕介さん
(入社5年目)

Q. 現在の仕事内容を教えてください。

これまで建設現場で道路や水路、そして砂防ダム作りを行ってきました。現在は、砕石場で重機に乗り、岩石の発破・掘削作業に従事しています。

Q. 職場の雰囲気をお願いします。

経験豊富な先輩社員が丁寧に指導してくれます。また、花見や釣り大会、バーベキュー等、仕事以外にも楽しい事がたくさんあります。

Q. この職場で働く魅力をお願いします。

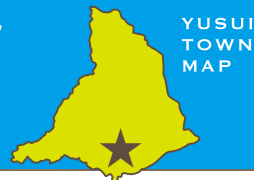
特殊な機械や大型重機を使っての作業なので、機械好きの人なら持ってこいの職場です。また、建設現場では一生残る物づくりとなるので、魅力的でやりがいがあります。先輩方も優しい人ばかりで何でも気軽に相談に乗ってくれるので安心です。

勤務概要

就業時間	8:00~17:00
休日	隔週土曜・毎週日曜、年間休日87日 年次有給休暇
福利厚生	健康保険、厚生年金、雇用保険、労災保険 建設業・中小企業退職金制度
教育訓練制度	新入社員研修
退職金制度	あり
採用実績	平成27・28・29年度/なし

12 株式会社 トヨタユーゼック

TAA 南九州会場



YUSUI
TOWN
MAP

トヨタグループの中で
中古車流通を担い
新しい歴史を作ってきました



株式会社 トヨタユーゼック

【本社】〒261-7128
千葉県千葉市美浜区中瀬2-6-1WBGウエスト28F
TEL: 043-297-3000(代)
【TAA南九州会場】〒899-6207
鹿児島県始良郡湧水町米永 2941-12
TEL: 0995-54-1511 FAX: 0995-54-1533
URL: <http://www.toyota-usec.co.jp/>
代表者: 北口 武志
資本金: 68 億 3 千万円
設立: 昭和 30 年 4 月 5 日
従業員数: 934 名 ※2022年4月現在
事業内容: オートオークション、U-Car 販売・
買取、U-Car 輸出等

どんな事をしている会社ですか？

U-Car 業界のリーディングカンパニーとして北海道から沖縄まで、全国をカバーする TAA（トヨタオートオークションの略）のネットワーク。週に最大2万台規模のオートオークションは、高い成約率を誇り、業界トップレベルを実現しています。

U-Car の小売販売・買取をはじめ、点検・整備など各種アフターサービスの提供やオートローン・自動車保険の取り扱い等もしています。

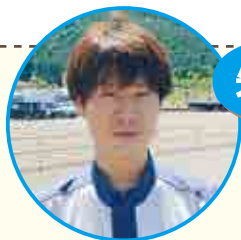
また、トヨタ自動車の海外営業各部と連携し、海外のトヨタ販売店向けに信頼性が高く、品質の良いトヨタの U-Car を輸出しています。

特色や魅力、こだわりを教えてください

トヨタ自動車株式会社 100% 出資の会社で、安定したお仕事が可能です。



先輩社員インタビュー！



楠本 健悟さん
(入社 9 年目)

Q. 現在の仕事内容を教えてください。

オークションに出品される車両に評価点を付ける検査員という業務を担当しています。評価点により車両の価値が決まるので、とても重要な業務です。

Q. 職場の雰囲気を教えてください。

とても活気があり、風通しの良い職場です。経験豊富な先輩社員がいるので、分からない事や不安な事があっても的確に教えて頂けます。職場を離れても和気あいあいとした雰囲気です。

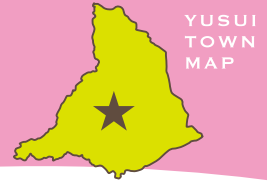
Q. この職場で働く魅力を教えてください。

車好きな人が集まっているので、常に向上心を持って仕事に取り組めるのが魅力的です。また、多種多様な車両に携わる事ができる所も魅力の一つです。

勤務概要

就業時間	9:00~17:45 (※部署・拠点により時差出勤) ※年間総労働時間 1930 時間
休日	年間休日 116 日 (拠点により定型労働制、または 1 年単位の変形労働時間制を採用) ◆有給休暇 (初年度 11 日) ◆特別休暇 (結婚、慶弔ほか)
福利厚生	育児・介護休業制度 (育児休業は取得実績あり)、社員自家用車購入制度、借上独自寮制度
教育訓練制度	あり (入社前研修、新入社員研修、中堅社員研修、新任基幹職研修など)
退職金制度	あり (一部確定拠出年金)
採用実績	2017 年度 / 25 名 2020 年度 / 33 名 2018 年度 / 28 名 2021 年度 / 42 名 2019 年度 / 48 名 (いずれも全社採用実績)

13 医療法人 永光会 あいらの森ホスピタル



YUSUI
TOWN
MAP

医療を通じて
地域の人々の幸福に
貢献する



医療法人 永光会 あいらの森ホスピタル
〒899-6202 湧水町北方 1854
TEL: 0995-74-2503
FAX: 0995-74-2504
Mail: airanomorihp@gaea.ocn.ne.jp
URL: <http://airaforest.jp/>
代表者: 理事長 永田 智行
設立: 昭和 55 年 12 月
従業員数: 166 名
事業内容: 医療業

事業の概要を教えてください

医療法人永光会あいらの森ホスピタルは「医療を通じて地域の人々の幸福に貢献する」という理念を掲げ、昭和 55 年 12 月に栗野病院として開院いたしました。平成 29 年 10 月からは名称を「あいらの森ホスピタル」に変更し「患者さまの尊厳性に十分配慮し、自立した日々への支援」「高齢者にふさわしい優しく質の高い医療、看護・介護、福祉サービスの提供」「専門性の高い医療、看護、介護サービスの提供」の 3 つの柱・理念をもとに、女性と高齢者にやさしい病院を目指しています。

仕事内容を教えてください

医師、薬剤師、看護職、介護職、社会福祉士、精神保健福祉士、作業療法士、管理栄養士、事務、心理士、診療放射線技師、外来コンシェルジュ、クリーンスタッフ等の多職種が連携し、専門性の高い外来診療や、患者様が静かで落ち着いた質の高い療養生活を送って頂ける医療の提供を行っています。



先輩社員インタビュー!

篠原 雅弥さん
(入社 1 年目)

Q. 現在の仕事内容を教えてください。

医療福祉支援センターの精神福祉士として勤務しています。外来通院中の方や、入院されている方を対象に、各種手続きや、活用できる社会資源の情報提供などを行い、ご本人やご家族への支援を行っています。

Q. 職場の雰囲気教えてください。

経験豊富な先輩が多く、丁寧かつ優しく業務を教えてくださいます。また、当院はさまざまな資格を持つ、多職種が勤務しておりますが、部署を問わず新人の私を気遣って声をかけてくださる先輩方も多く、温かみのある職場です。

Q. この職場で働く魅力を教えてください。

大学時代に学んだことを活かせる職種、職場だと思います。また、当院には医療従事者育英奨学金制度があり、看護師、介護福祉士、理学療法士、作業療法士、精神保健福祉士の人材育成に力を入れています。湧水町が実施する医療介護保育従事者奨学金制度との併用もできるため、資格を取得し湧水町で働きたい方が安心して資格取得を目指す制度が活用できます。



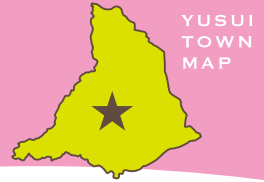
あいらの森
ホスピタル
AIRANOMORI HOSPITAL



勤務概要

就業時間	1ヶ月単位の変形労働時間及び 8:30~17:15
休日	4週 8休
福利厚生	雇用・労災・健康保険、厚生年金、企業年金基金
教育訓練制度	新入職員研修、職員研修
退職金制度	あり
採用実績	平成 30 年度 / 23 名 (内 3 名新卒) 平成 31 年度 / 8 名 (内 2 名新卒) 令和元年度 / 15 名 令和 2 年度 / 16 名

14 医療法人 永光会 介護老人保健施設 寿芳苑



YUSUI
TOWN
MAP



**医療法人 永光会
介護老人保健施設 寿芳苑**
〒899-6202 湧水町北方1857
TEL: 0995-74-3300
FAX: 0995-74-2504
Mail: jyuhouen@abelia.ocn.ne.jp
URL: <http://airaforest.jp/>
代表者: 施設長 永田 智行
設立: 平成2年5月
従業員数: 55名
事業内容: 介護老人保健施設

寿芳苑では、家庭的な雰囲気の中で「長生きしてよかった」と心から喜んで頂ける温もりのある施設を目指しています。



事業の概要を教えてください

医療法人永光会介護老人保健施設寿芳苑は、自然豊かな環境の中で、家庭的な雰囲気を大切にし、ご本人らしい過ごし方が出来るように、ご本人やご家族の希望に沿ったケアプランを作成し、専門的な看護・介護・リハビリテーションの提供を行っています。

仕事内容を教えてください

医師、薬剤師、看護職、介護職、生活支援相談員、作業療法士、管理栄養士、事務等の多職種が連携し、それぞれの専門性を活かしながら、ご本人らしい過ごし方が出来るよう、医学的管理のもと、リハビリテーションや看護、介護、日常生活の支援を行います。

先輩社員インタビュー!

山下 海斗さん
(入社4年目)

Q. 現在の仕事内容を教えてください。

現在、介護老人保健施設の作業療法士として勤務しており、集団レクリエーションや個別リハビリテーションを通して、入所者の心と体のケアに努めています。

Q. 職場の雰囲気を教えてください。

職員同士とても仲が良く、明るく活気のある職場です。若手からベテランまで、幅広い年齢層の職員が活躍しているため、技術面はもちろんです。社会人としての立ち振る舞いやプライベートな相談まで親切に対応してくれます。

Q. この職場で働く魅力を教えてください。

様々な職種の職員が働いているため、幅広い専門的知識や技術を身に付けることができます。また各種手当や補償など福利厚生も充実しており、職員一人一人が安心して働ける事も魅力となっています。



勤務概要

就業時間	1ヶ月単位の変形労働時間及び 8:30~17:15
休日	4週 8休
福利厚生	雇用・労災・健康保険、厚生年金、企業年金基金
教育訓練制度	新入職員研修、職員研修
退職金制度	あり
採用実績	平成30年度 / 1名 令和元年度 / 3名 平成31年度 / 1名

15 社会福祉法人 智光会 特別養護老人ホーム グリーン光芳



YUSUI
TOWN
MAP

美しい環境と、
介護の充実が安心を呼ぶ



社会福祉法人 智光会
特別養護老人ホーム グリーン光芳
〒899-6207 湧水町米永 2387
TEL: 0995-74-1111
FAX: 0995-74-1116
Mail: Green123@juno.ocn.ne.jp
URL: <http://greenkouhouyusui.ec-net.jp/>
代表者：理事長 永田 浩三
設立：平成 8 年 6 月
従業員数：職員 76 名、パート 8 名
事業内容：特別養護老人ホーム
在宅介護支援センター
デイサービスセンター
ホームヘルパーセンター
グループホーム

事業の概要を教えてください

第 1 種社会福祉事業であります、特別養護老人ホームを中心とした老人福祉施設サービス事業です。

また、要介護状態の方々への訪問介護、通所介護、グループホーム、短期入所介護サービス等、在宅サービス事業です。



仕事内容を教えてください

常時介護を必要とし、ホームに入所された高齢者の方々に、食事、入浴、排泄等の日常生活の介助や、相談援助、健康管理や療養上の支援をする仕事です。

在宅で介助を必要とされる方々の家庭を訪問し、また施設に来てもらい、家事及び身体介護等の支援も行っています。



先輩社員インタビュー!

中川 舞さん
(入社 8 年目)

Q. 現在の仕事内容を教えてください。

介護職として利用者様の日々の生活のお手伝いをさせて頂いております。

Q. 職場の雰囲気を教えてください。

職場同士仲が良く、協力し合いながら、利用者様のより良い生活が送れるようお手伝いをさせて頂いております。職員の年齢層は幅広いですが、とても仲が良く明るい雰囲気です。

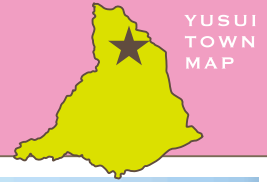
Q. この職場で働く魅力を教えてください。

介護職として利用者様と接することでその人に合ったケアを行えること。看護師やケアマネージャー等仕事の分野は違いますが、情報交換や仕事をする中で多くのことを学べます。介護の仕事は大変な事もありますが、人の役に立てるとてもやりがいのある仕事です。

勤務概要

就業時間	1ヶ月単位の変形労働時間及び 8:30~17:15
休日	年間 96 日、年次有給休暇、特別休暇
福利厚生	健康保険、厚生年金、雇用保険、労災保険
教育訓練制度	初任者、中級、上級職員研修、他各種研修制度
退職金制度	あり
採用実績	平成 28 年度 / 3 名 平成 29 年度 / 9 名 (新卒採用 2 名) 平成 31 年度 / 11 名

16 社会福祉法人 昭芳会 特別養護老人ホーム つつはの園



YUSUI
TOWN
MAP

地域に根ざす
福祉施設



**社会福祉法人 昭芳会
特別養護老人ホーム つつはの園**

〒899-6105 湧水町般若寺358番地
TEL : 0995-75-4622
FAX : 0995-75-4620
Mail : tutuhanoen4622@blue.ocn.ne.jp
代表者：理事長 林 芳郎
設立：平成6年（9月）
従業員数：83名
事業内容：主に65歳以上の高齢者で要介護状態又は要支援状態の方々に対し、介護や生活上の支援を行う。

事業の概要を教えてください

平成7年10月に地域に根ざす福祉施設として「特別養護老人ホーム つつはの園」は、誕生しました。

付属事業として短期入所生活介護・通所介護・認知症対応型共同生活介護・居宅介護支援等があります。

主に65歳以上の介護保険において、要介護・要支援認定されたの方々に対し、日常生活において支援の必要な部分を専門スタッフがお手伝いする事により、その人が希望する、その人らしい生活に少しでも近づけるようお手伝いさせて頂いております。



仕事内容を教えてください

高齢者の介護としては主に、食事介助・入浴介助・排泄介助・衣類の着脱・ベッドから車いす等への移乗介助・その他、日常生活における必要なお手伝いとなります。

勤務概要

就業時間	1日8時間 (夜勤の時は夕方5時～翌9時/休憩あり/計11時間)
休日	週休2日制（ローテーション勤務）
福利厚生	健康保険、厚生年金、雇用保険、労災保険、退職金制度あり
教育訓練制度	新入職員研修、外部研修（県老人福祉施設協議会の行う研修地）
退職金制度	中小企業退職金共済制度に加入
採用実績	平成29年度/7名 令和元年度/5名 平成30年度/4名 令和2年度/8名 平成31年度/7名 令和3年度/4名

T・Tさん
(入社22年目)

先輩社員インタビュー!

Q. 現在の仕事内容を教えてください。

主に要介護状態の高齢者の方々の日常生活上でお困りの部分を補うお手伝いをさせて頂いております。

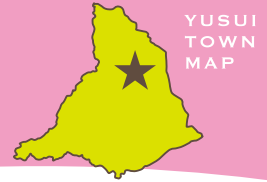
Q. 職場の雰囲気を教えてください。

30床という小規模の特別養護老人ホームということもありアットホームな雰囲気の中、職員間も助け合いながらの日々ですので居心地良く、いつのまにか長く勤めていました。

Q. この職場で働く魅力を教えてください。

何とんでも入居者の方々とコミュニケーションには癒されます。人生の先輩である入居者の方々からのお言葉や笑顔により恥ずかしながら元気になっていたことが多く毎日です。

17 医療法人 昭芳会 林内科医院



YUSUI
TOWN
MAP

地域の
医療・福祉を
支えています



医療法人 昭芳会 林内科医院
〒899-6102 湧水町中津川 498
TEL: 0995-75-2047
FAX: 0995-75-2048
代表者: 林 芳郎
設立: 平成 3 年 1 月 1 日
従業員数: 56 名
事業内容: 診療所

事業の概要を教えてください

医療上の外来診療・入院診療・在宅医療、介護保険上の通所リハビリテーション・訪問リハビリテーション等の事業を行っています。

診療科目は、内科・小児科・リハビリテーション科・消化器内科・耳鼻咽喉科・整形外科・放射線科です。

関連施設として、特別養護老人ホームを中心として、デイサービス・ホームヘルプ・ショートステイ・グループホーム・居宅介護支援事業所等の事業を運営しています。

仕事内容を教えてください

基本的に医療及び介護業務を行っており、医師、看護師はもとより、理学療法士、作業療法士、援助士（介護）、医療事務、総務、技師、栄養士、調理師、運転手、各助手を含め約 56 名のチームとして地域の方々の医療・福祉のお手伝いをさせて頂いています。

各事業所共にプロ集団としての自覚を持ち、アットホーム的な雰囲気ながら仕事の厳しさを保ち、日々頑張っています。



▲地域リハビリセンター

▼通所リハビリ



勤務概要

就業時間	8:30~17:00 (月~金) 8:30~13:00 (土)
休日	日、祝祭日、年末年始、有給、特別休暇
福利厚生	健康保険、厚生年金、雇用保険、労災保険
教育訓練制度	新入社員研修
退職金制度	あり
採用実績	平成 29 年度 / 4 名 (内 1 名新卒) 令和元年度 / 7 名 平成 30 年度 / 1 名 令和 2 年度 / 4 名

江頭 佳乃さん
(入社 2 年目)

先輩社員
インタビュー!

Q. 現在の仕事内容を教えてください

当院の地域リハビリテーションセンターで、作業療法士として勤務しています。

入院、外来リハビリ中、利用者様の御自宅に伺って行う訪問リハビリ等、地域の方々の身体機能、日常生活動作の回復を図る仕事をしています。

Q. 職場の雰囲気を教えてください。

どの部署のスタッフも気さくで優しく、コミュニケーションを取りやすい職場だと思います。

Q. この職場で働く魅力を教えてください。

病院全体が地域の方々との関係を大事にしている、その為に連携を取っているのを目の当たりにして学ばせていただける点は魅力に感じています。

18 湧水館デイサービスセンター・湧水なごみ館



YUSUI
TOWN
MAP



湧水館デイサービスセンター・湧水なごみ館

〒899-6201 湧水町木場 1077-2
TEL: 0995-74-4008
FAX: 0995-74-4018
MAIL: yuusukan1077@gmail.com
代表者: 理事長 後庵 卯
設立: 法人/昭和41年
事業所/平成20年及び平成28年
従業員数: 6名
事業内容: 湧水町指定地域密着型通所介護及び指定介護予防・日常生活支援総合事業第一号通所事業



当デイサービスセンターでは、目配り・気配り・心配りをモットーに「自分のことはいつまでも自分でやりたい!」「元気にお出かけを楽しみたい!」「生涯寝たきりを防止したい!」等、健康的で充実した日々を、地域の皆様に提供する事を使命としております。

事業の概要を教えてください

デイサービスを利用される方は、身体の不調や疾患、不自由をそれぞれ抱えておられます。要支援、要介護認定を受けた高齢者に通っていただき、入浴、食事、機能訓練などのサービスをそれぞれの利用者の身体や疾患の状況を把握し、その方に合った適切な方法で提供し、利用者の生活を支援して参ります。

仕事内容を教えてください

身体介護は、日常生活動作に応じて必要な支援及びサービスを提供します。入浴サービスは、居宅において入浴する事が困難な利用者の方等に必要な入浴サービスを提供します。

食事サービスは、食事の準備、配膳下膳の介助、食事摂取の介助、その他必要な食事の介助をします。

その他として、機能訓練、口腔ケア、送迎、相談助言のサービス等を行います。

先輩社員インタビュー!

山口 愛さん
(入社1年目)

Q. 現在の仕事内容を教えてください。

介護職員として働いています。利用者様がその人らしい、生き生きとした生活ができるよう、その方の立場に立ったサービスを提供することを心がけています。また、季節の行事、誕生日などの催しや、楽しいと思える環境づくりにも力を入れています。

Q. 職場の雰囲気をお願いします。

職場の年齢構成は幅広い年齢層で構成されていますが、女性男性問わずコミュニケーションの取りやすい雰囲気だと思います。仕事内容も日によって役割の分担を行い、声を掛け合いながら仕事にあたっています。

Q. この職場で働く魅力をお願いします。

職員の年齢も幅広く20代から70代の職員が介護に従事しており、介護の経験・未経験を問わず職員募集をしている為、どなたでも入社しやすい環境だと思います。音楽教師、語学講師を交えた機能訓練を週数回程度行っています。そこへは職員も参加し、楽しみながらサービスの提供をおこなっていると魅力の一つです。



勤務概要

就業時間	8:00~17:00
休日	週休2日
福利厚生	健康保険、厚生年金、雇用保険、労災保険
教育訓練制度	新入社員研修、社会保険労務士による研修
退職金制度	導入予定
採用実績	令和元年度/2名 令和2年度/2名

19 北始良森林組合



YUSUI
TOWN
MAP

山の未来は私たちが守ります。
Try woods job!



北始良森林組合
〒899-6201 湧水町木場 149 番地 6
TEL: 0995-74-2130
FAX: 0995-74-3922
Mail: kitaaisin74@forest.ocn.ne.jp
代表者: 代表理事組合長 長崎 薫
資本金: 47,982,000 円
設立: 平成 14 年
従業員数: 一般職員 12 名
現業職員 20 名
事業内容: 林業全般

事業の概要を教えてください

地域林業の担い手として、組合員所有林を対象とした素材生産を中心に事業を展開しており、GIS を活用した森林情報管理、循環型森林整備、再造林を目的とした主伐の確立を目指しています。

合わせて、高性能林業機械を活用した森林整備にも積極的に取り組んでおります。

仕事内容を教えてください

森林所有者の経済的地位及び社会的地位の向上、森林の保続培養、森林生産力の増進を目的として活動しています。

また、各種補助事業を導入し、地域林業事業の推進に勤める他、未経験の方でも林業に就き、必要な技術を学べるよう「緑の雇用」事業を活用し、就業者のキャリアアップを支援しています。

先輩社員インタビュー!

木佐貫 優太さん
(入組 3 年目)

Q. 現在の仕事内容を教えてください。

事業課の中には、間伐班担当と主伐班担当、請負班担当と分かれています。私は、主伐班を担当しています。売買契約する際の山林調査、境界確認、見積書作成補助をしています。

Q. 職場の雰囲気をお願いします。

年齢層が広く、時折、冗談を交えながら、先輩とコミュニケーションを取り楽しく仕事をしています。

Q. この職場で働く魅力を教えてください。

山主さんや現業職員(機械に乗ったり、木を伐ったりされる方)と打合せをしたり、冗談を言いながら交流を深めたり、現場が整備され、美しい山になった時は、とても嬉しくなり、なんとも言えない、達成感が得られます。



勤務概要

就業時間	(一般職員) 8:30~17:00 (現業職員) 8:20~17:00
休日	(一般職員) 土日祝 (現業職員) 第一土曜、第三土曜、日曜、祝日
福利厚生	法定福利厚生及び通勤費、家族手当、住居手当
教育訓練制度	必要な資格等は、採用後に取得可能
退職金制度	あり
採用実績	<直近5年間> 一般職員: 平成30年度/1名 令和元年度/2名 現業職員: 平成30年度/2名 令和元年度/1名 令和2年度/1名 令和3年度/2名

20 有限会社 橋元林業



YUSUI
TOWN
MAP

環境にやさしい
森林整備



Job's grow with tree's



有限会社 橋元林業

〒899-6201 湧水町木場592-1
TEL:0995-74-2460
FAX:0995-74-4798
Mail: forest-h@movie.ocn.ne.jp
代表者: 橋元 和博
資本金: 300 万円
設立: 平成 6 年
従業員数: 4 名
事業内容: 素材生産請負
(立木の伐採・搬出)

事業の概要を教えてください

主に国有林の造林請負、素材生産請負、植林や防獣ネット設置、杉・松の間伐、搬出、松・雑木の主伐、搬出を行っています。



仕事内容を教えてください

自分の生活する場所の環境を守っていく為、次世代に残す環境の為、森林整備を行っています。
近年、高性能林業機械を駆使して施業していますが、担い手育成して技術の継承に取り組んでいきたいと思っています。



先輩社員インタビュー!



久米田 憲之さん
(入社 7 年目)

- Q. 現在の仕事内容を教えてください。**
林業架線での集林チェーンソーによる伐倒作業を行っています。
- Q. 職場の雰囲気をお教えてください。**
経験豊富な会長、社長等が分からない事は教えてくださいるので、私も技術等を身につける事が出来ました。
- Q. この職場で働く魅力をお教えてください。**
大自然の中で作業をして、自分が伐採した木材がどのように使われているのが楽しみです。また、専門技術を習得できるのも魅力の1つです。

勤務概要

就業時間	8:00~17:00
休日	カレンダー通り(祝休)
福利厚生	社会保険、厚生年金
教育訓練制度	緑の雇用
退職金制度	林退共加入
採用実績	—

■その他

21 株式会社 九州CIC研究所 南九州工場



YUSUI
TOWN
MAP

(株)九州CIC研究所は、
クリーンビジネスの
先駆者として、
あらゆる先端技術の発展と
世界の繁栄に貢献します。



株式会社九州CIC研究所 南九州工場

〒899-6206 湧水町恒次1671-1

TEL: 0995-74-3798

FAX: 0995-74-3648

Mail: kcicmk@jeans.ocn.ne.jp

URL: <http://www.kcic.co.jp>

代表者: 代表取締役 酒木 裕司

資本金: 1,000万円

設立: 昭和57年

(南九州工場 平成3年)

従業員数: 37名

(社員12名、契約他25名)

事業内容: 防塵、滅菌等、特殊洗浄

SCC 精密表面洗浄

クリーンルーム用品の販売

事業の概要を教えてください

精密機器等の製造工程で着用している衣類、靴類の洗浄及び半導体工場の行程に使用する容器・パーツ等の洗浄(温湿度が年間一定にコントロールされたクリーンルーム内で洗浄・仕上げの作業を実施しています)。

クリーンルーム内で使用する、無塵衣類、靴類、手袋類、その他消耗品等も販売を行っています。



仕事内容を教えてください

得意先は、ソニー、京セラ等の半導体製造工場が大半を占めますが、製薬製造工場等の滅菌も実施しています。九州地区では、品質と価格については、トップクラスです。と言っても、特別な資格や技術が無くても、親切丁寧な指導により、簡単に取り組める作業です。平成3年操業を開始し、40名足らずの少ない人員ですが、明るく家庭的な職場です。夏はBBQ、冬は忘年会で、親睦を深めています。

先輩社員インタビュー!



米元 友之さん
(入社13年目)

Q. 現在の仕事内容を教えてください。

お客様からお預かりした衣類や靴類などのクリーニングを担当しています。

Q. 職場の雰囲気を教えてください。

幅広い年齢の方々がいらっしゃいますが、お互いに助け合える家庭的な雰囲気の職場です。

Q. この職場で働く魅力を教えてください。

仕事を通じてコミュニケーションも取りやすく、又未経験の方ももちろん年齢も気にすることなく働きやすい環境だと思います。

勤務概要

就業時間	8:30~17:30
休日	年間休日 105日、年次有給休暇、特別休暇
福利厚生	健康保険、厚生年金、雇用保険、労災保険
教育訓練制度	新旧社員研修等、教育訓練制度あり
退職金制度	あり
採用実績	平成30年度 / 4名 令和1年度 / 4名 令和2年度 / 3名

22 株式会社 三州衛生公社



YUSUI
TOWN
MAP

社是である「おかげさま」の気持ちを持ち続け、事業に専念し「みんなが生き生きと暮らせる、健康で快適な生活環境づくり」を目指します。



株式会社 三州衛生公社
 〒899-6206
 湧水町恒次字浜場 8 番地 10
 TEL: 0995-74-2600
 FAX: 0995-74-4451
 Mail: ame-kago@jasmine.ocn.ne.jp
 代表者: 石川 武則
 資本金: 1,000 万円
 設立: 昭和 53 年 3 月 (1976 年)
 従業員数: 55 名
 事業内容: 一般廃棄物収集運搬業
 浄化槽清掃業
 浄化槽保守点検業
 産業廃棄物収集運搬業

どんな事をしている会社ですか？

1. 一般廃棄物（し尿・浄化槽汚泥・家庭系ごみ・事業系ごみ）の収集運搬
2. 浄化槽の保守点検・清掃
3. し尿処理施設、下水道施設の運転管理業務
4. 資源ごみ・汚泥のたい肥化等リサイクル事業



特色や魅力、こだわりを教えてください

三州衛生公社は昭和 30 年前期、湧水町に「南日本清掃社」として創業しました。昭和 53 年に「三州衛生公社」が業務を引き継ぎ、以来、湧水町民の生活に密着した企業として業務に専念してまいりました。



先輩社員インタビュー！

田島 孝樹さん
(入社 6 年目)

- Q. 現在の仕事内容を教えてください。**
し尿処理場の運転管理を行っています。
- Q. 職場の雰囲気を教えてください。**
先輩後輩に関わらず、和気あいあいとしています。先輩方が丁寧に指導して下さいます。
- Q. この職場で働く魅力を教えてください。**
廃棄物の収集・運搬・処理を通じて、住民の皆様の生活環境を保全するとともに、リサイクル等地球環境を守る取り組みができます。

勤務概要

就業時間	始業 7:30～就業 16:30
休日	①毎週日曜日 ②祝日 ③1 年単位の变形労働制に基づく土曜日 ④年末年始 ⑤夏季休暇 (①～⑤の合計 105 日)
福利厚生	雇用保険、介護保険、社会保険、厚生年金保険 住宅手当、扶養手当、交通費、社員旅行他
教育訓練制度	なし
退職金制度	あり
採用実績	令和 1 年度 / 1 名 令和 3 年度 / 2 名 令和 2 年度 / 2 名

23 有限会社 鶴丸



国内で2ヶ所といわれる
稀な温泉「モール泉」は
県内外のお客様に
好評頂いております。



有限会社 鶴丸
〒899-6101
湧水町鶴丸 622-5
TEL: 0995-75-2858
FAX: 0995-75-3272
Mail: nnwbn630@ybb.ne.jp
URL: <http://tsurumaru-onsen.com/>
代表者: 宮内 勉
設立: 平成2年7月
従業員数: 37名
事業内容: 旅館業、公衆浴場業、訪問介護事業、通所介護事業、居宅介護支援事業、障害福祉サービス事業、有料老人ホーム

事業の概要を教えてください

昭和40年より公衆浴場の経営を契機に、旅館・結婚式場の経営を経て、平成18年より介護福祉・障害福祉サービス事業の運営に従事しています。

旅館部門（宿泊・宴会・温泉・惣菜販売）の中で、温泉は国内で2ヶ所といわれる希少な温泉（モール泉）であり、県内外のお客様に好評頂いております。また、通所介護でもご利用頂いております。

食に関しては、米や無農薬野菜を自家栽培し、安心・安全な食事をご利用者等に提供、お届けしています。

仕事内容を教えてください

旅館事業では、宿泊・宴会の他、施設・居宅サービス事業所、発達支援事業所への食事提供及び物産館、スーパーへの惣菜の納品販売や宅配サービスで地域へ地場産品を出荷しています。

介護福祉事業では、訪問介護・通所介護・居宅介護支援・障害者自立支援・有料老人ホームを運営し、ご利用者の日常生活動作の向上を目標とし、レクリエーション等で、交流と癒しを供する場を設けています。



先輩社員インタビュー!

岩元 直樹さん
(入社13年目)

Q. 現在の仕事内容を教えてください。

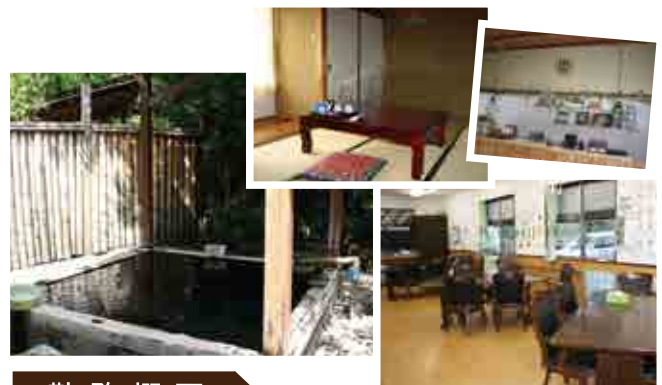
通所介護事業所で介護士として勤務しています。

Q. 職場の雰囲気をお願いします。

ご利用者と職員が一体化し、特にレクリエーションの場においては、和気あいあいとして、和やかな雰囲気に満ち溢れています。カンファレンスも常時行い、ご利用者とのコミュニケーションをとる場も積極的に取り入れています。

Q. この職場で働く魅力を教えてください。

職員定着率が高く、経験を積んだ職員が複数在籍しています。旅館事業と一体化していますので、温泉入浴の楽しみと管理栄養士による栄養バランスのとれた食事を提供させて頂く事で、ご利用者のお喜びの声を頂戴しております。



勤務概要

就業時間	8:30~17:30 (※勤務地により異なる)
休日	年間休日110日(月8日~9日休み) 年次有給休暇
福利厚生	健康保険、厚生年金、雇用保険、労災保険
教育訓練制度	新入社員研修、上期・下期社員研修等あり
退職金制度	なし
採用実績	—

24 鹿児島湧水ソーラーパーク 合同会社



YUSUI
TOWN
MAP

豊かな自然と名水、
霧島連峰の景勝地の
太陽光発電所



鹿児島湧水ソーラーパーク合同会社
〒899-6201
湧水町木場字大水掘 6310番1
TEL: 03-6775-9688
URL: <https://www.sbenergy.co.jp/ja/business/list/individual/899.html>
代表者: 代表社員 SB エナジー株式会社
職務執行者 里見 武洋
資本金: 1億1000万円
設立: 2013年1月22日
従業員数: 4名(業務委託)
事業内容: 自然エネルギー等による発電、
電気の供給及び販売、自然エ
ネルギー等による発電に関わる
設備の設置、運用及び保守管理
業務

どんな事をしている会社ですか？

2013年に大規模太陽光発電所を建設、運営するために、SB エナジー(株)と三菱 HC キャピタル(株)が設立した会社です。2017年6月に発電所の営業運転を開始し、出力規模約32.3MW、一般家庭約9,883世帯分の年間電力消費量に相当する約3,558万2,000kWhを太陽の力で発電しています。



特色や魅力、こだわりを教えてください

日射量に恵まれた湧水町の山間部に設置した発電所は、町の全世帯が1年間に消費する量の約2倍の電力を自然由来の力で発電しています。また、建設時には日本を代表する湧水町の名水を守るため、様々な工夫を凝らしました。さらに、将来を見据えた再生可能エネルギーの普及を目指し、地域の小学校で子ども達が主体の環境学習も実施しています。



仕事や暮らしの情報・町の支援など

仕事について

鹿児島県では U・I ターン者向けの「鹿児島県ふるさと人材相談室」もあります。

◆最寄りのハローワーク

ハローワーク 大口

TEL: 0995-22-8609
HP: <https://www.hellowork.mhlw.go.jp>

◆U・I ターンの方はこちらも！

鹿児島県 ふるさと人材 相談室

フリーダイヤル: 0120-44-5106
TEL: 099-250-6855
E-Mail: sokusin@pref.kagoshima.lg.jp

湧水町には、自然を活かした農林水産業や畜産業等、様々な幅広い仕事があります。

農業に関する支援

新規就農支援について

新規就農支援に関するご相談は、湧水町 産業振興課にて随時受け付けております。「**湧水町農業後継者等育成事業**」の支援があります。お気軽にご相談くださいませ。

【お問い合わせ先】 湧水町役場 産業振興課

暮らしについて

住宅に関する支援

宅地分譲事業

住環境良好な宅地分譲の実施をしています！
【お問い合わせ先】 湧水町役場 企画財政課まで

新築
したい!

浄化槽設置整備事業補助金

町内で専用住宅に小型合併処理浄化槽を設置しようとする方に対して、10人槽で**最大548,000円**の補助金を交付しています。【お問い合わせ先】 湧水町役場 住民税務課まで

リフォーム
したい!



古民家を
リフォームして
暮らしたい
空地に新築を
建てたい

湧水町では、「空家・空地バンク」登録物件の紹介をしています。
種類は、「賃貸」「売買」「農地付き物件」「店舗併用物件」等、様々です。
湧水町のホームページにて最新の情報を紹介しています。
田舎暮らしに興味のある方は、ぜひこちらをご覧ください。

商工観光PR課までお気軽に
お問い合わせください。

奨学金について

農業大学校等奨学金

就農の志を持つ方へ、農業大学校等において修学する方に対して月額 35,000 円を貸与します！

【お問い合わせ先】 湧水町役場 産業振興課まで

医療介護保育従事者奨学金

医療介護保育関係学校等において修学する方に対して奨学金を貸与します！詳細についてはお問合せください。

【お問い合わせ先】 湧水町役場 長寿福祉課まで

湧水町で起業したい方必見

＼最大で200万円の補助／

湧水町女性・若者・シニア 起業支援事業のご案内



補助対象者

①町内に住所を有する新規起業者のうち若者・シニア^(※)又は女性で、代表者かつ実質的な経営者 ※若者=39歳以下の男性,シニア=40歳以上の男性のことを指します。

②起業後,概ね2年以内の事業者

③起業後商工会員になる者

★主な要件一部抜粋。17時以降のみの営業,週4日未満の営業等,補助の対象とならない場合もありますので,詳細はお問合せください。(主な要件一部抜粋。詳細はお問合せください。)



補助率・上限額

◆補助率: 1 / 2

◆上限額: 表のとおり

補助対象者	補助金の額(上限)
女 性	200万円
若 者	200万円
シ ニ ア	200万円



補助対象経費

・起業のために行う事務所の新築又は増改築等施設整備にかかる経費。



湧水町は起業にチャレンジする方々を応援します!

●お問い合わせ: 湧水町役場商工観光PR課 (0995-74-3111)

KAGOSHIMA YUSUI JOB GUIDE MAP

▲熊本県方面▲

▲宮崎県方面▲



▼鹿兒島市内・鹿兒島空港方面▼

- | | |
|-----------------------------|--------------------------------|
| 1 えびの電子工業株式会社 湧水工場 | 13 医療法人 永光会 あいらの森ホスピタル |
| 2 株式会社 タテノ 九州工場 | 14 医療法人 永光会 介護老人保健施設 寿芳苑 |
| 3 株式会社 ニシキ 電子材料事業部 鹿兒島工場 | 15 社会福祉法人 智光会 特別養護老人ホーム グリーン光芳 |
| 4 フェニテックセミコンダクター 株式会社 鹿兒島工場 | 16 社会福祉法人 昭芳会 特別養護老人ホーム つつはの園 |
| 5 株式会社 ワイケエス栗野 | 17 医療法人 昭芳会 林内科医院 |
| 6 株式会社 JRC九州工場 | 18 湧水館 デイサービスセンター・湧水なごみ館 |
| 7 MEC Industry 株式会社 | 19 北始良森林組合 |
| 8 株式会社 大山工務所 | 20 有限会社 橋元林業 |
| 9 株式会社 中島測量設計 | 21 株式会社 九州CIC 研究所 南九州工場 |
| 10 本山機動 株式会社 | 22 株式会社 三州衛生公社 |
| 11 ヨシムラ 株式会社 | 23 有限会社 鶴丸 |
| 12 株式会社 トヨタユーセック TAA 南九州会場 | 24 鹿兒島湧水ソーラーパーク合同会社 |

鹿兒島県 湧水町役場 商工観光PR課

〒899-6292 鹿兒島県始良郡湧水町木場222番地
TEL0995-74-3111 FAX0995-74-4249